



Estimulación visual

You Tube

Ideasdeunamá



¿Por qué estimular a mi bebé?

Es crucial en los primeros meses de vida

La estimulación visual es crucial en los primeros meses de vida porque contribuye significativamente al desarrollo cognitivo y visual del bebé. Los bebés nacen con una capacidad visual limitada, que se desarrolla rápidamente a través de **estímulos visuales adecuados**. Proporcionar experiencias visuales ricas ayuda a **fortalecer las conexiones neuronales**, mejorando la capacidad del bebé para procesar imágenes y, eventualmente, reconocer formas, patrones y colores.



¿Por qué usar los colores rojo y negro?



Contraste Elevado:

Durante los primeros meses de vida, los bebés ven mejor los colores de alto contraste. El rojo y el negro son especialmente efectivos debido a su distinción clara, lo que los hace más fáciles de visualizar para un bebé. **Estos colores estimulan la retina y los centros visuales en el cerebro,** promoviendo una mejor agudeza visual.

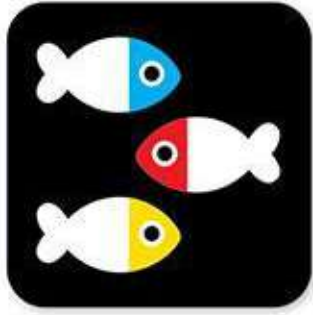
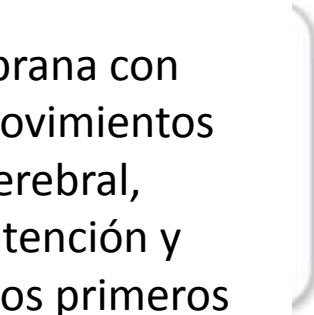
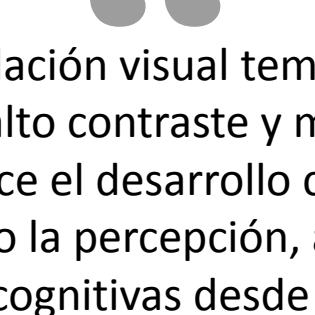
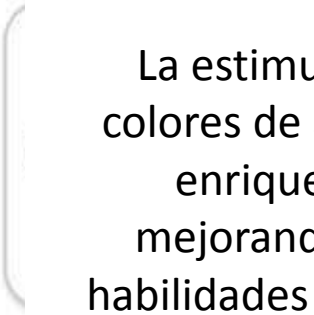


Atracción y Retención de la Atención:

Los bebés se sienten naturalmente atraídos por los patrones de alto contraste, lo que mantiene su atención más tiempo. Este sostenimiento de la atención es crucial para el desarrollo de habilidades de observación y concentración.

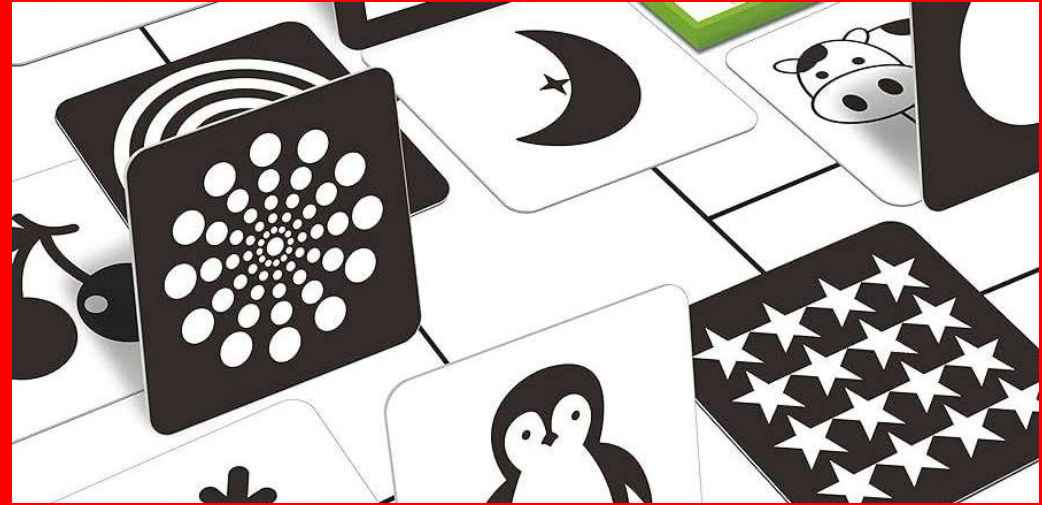


La estimulación visual temprana con colores de alto contraste y movimientos enriquece el desarrollo cerebral, mejorando la percepción, atención y habilidades cognitivas desde los primeros meses de vida.



Incluir movimientos en las visualizaciones es vital porque:

- Estimulación del Seguimiento Visual: Los movimientos ayudan a los bebés a desarrollar habilidades de seguimiento ocular, fundamentales para habilidades futuras como la lectura y la coordinación mano-ojo.
- Reconocimiento de Patrones: A través del movimiento, los bebés aprenden a anticipar y reconocer patrones, una habilidad cognitiva esencial para el aprendizaje.



Movimientos y su importancia



Uso de las fichas de colores rojo y negro

Coloca las fichas a una distancia adecuada (aproximadamente a 30-40 cm) del bebé durante los momentos de juego.

Limita el tiempo de exposición a unos pocos minutos varias veces al día para evitar sobreestimar al bebé.



¡Imprime y listo !

A continuación, encontrarás algunas fichas que puedes imprimir y usar en casa junto a tu bebé.

You Tube

ideasdeunamamá

